

CATÁLOGO

PROGRAMAS DE ATENCIÓN A LA SALUD
Y LA PREVENCIÓN SOCIAL



ÍNDICE

1. Objetivos.....	3
2. Descripción	3
3. Marco contextual	3
4. Categorías	6
5. Proveedores y programas de atención a la salud y previsión social	8
6. Sitios de interés	17
7. Glosario	17
8. Fuentes	18

1. Objetivos:

- Dar a conocer los programas y acciones que ofrece la Escuela Superior de Artes de Yucatán a la comunidad estudiantil.
- Articular con dependencias, centros de salud y prevención social y organizaciones de la sociedad civil a la comunidad estudiantil ESAY.
- Favorecer la participación y empoderamiento de la comunidad estudiantil ESAY en materia del derecho a la salud.
- Transversalizar la perspectiva de género, las masculinidades y la diversidad sexual y corporal en el catálogo.

2. Descripción:

En este catálogo, se encontrará una amplia variedad de Servicios de Salud a los que la comunidad estudiantil podrá dirigirse en caso de necesitar atención especializada en cualquiera de los ámbitos fundamentales de la salud y el bienestar en general.

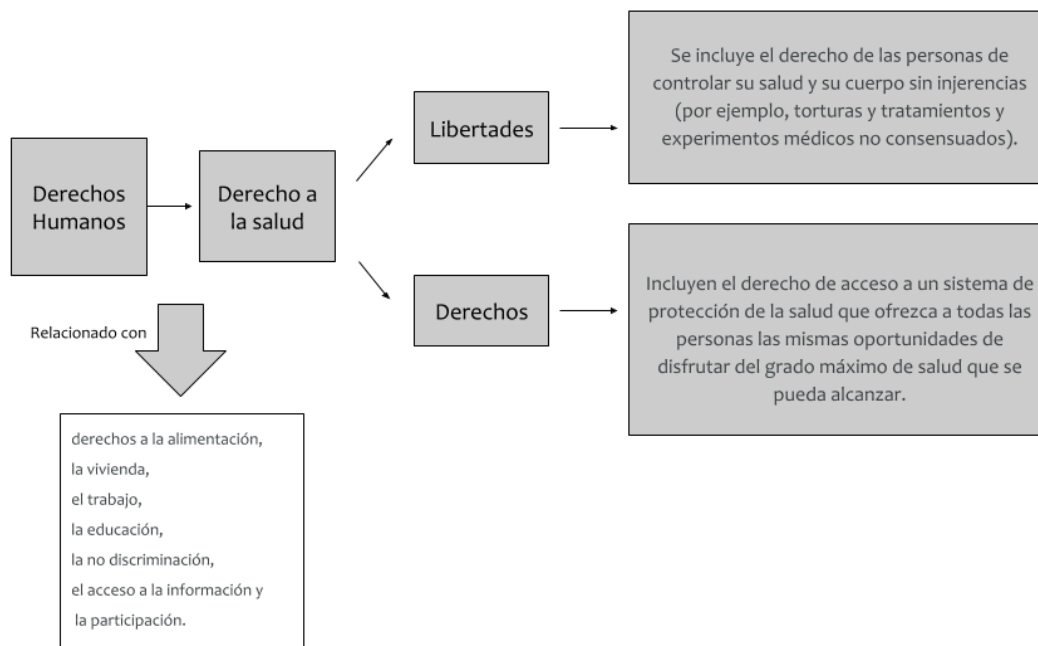
3. Marco contextual:

Este documento se creó con el fin, no solo de orientar al que lo necesite, sino, de dar a conocer las libertades y derechos que lo protegen en la búsqueda de una salud integral.

El derecho a la salud constituye uno de los derechos humanos fundamentales, que son aquellos que existen con anterioridad a la sociedad y al Estado, ya que corresponden a la persona humana por su condición de tal y por el sólo hecho de serlo. **El derecho a la salud incluye el acceso oportuno, aceptable y asequible a servicios de atención de salud de calidad suficiente para todos.**

A continuación se explica en el esquema, cuáles son los derechos que anteceden al establecimiento del ordenamiento jurídico nacional e internacional, jurisdiccionales y no jurisdiccionales que reconocen como un bien público al disfrute del más alto nivel de bienestar físico, mental y social.

- Esquema derechos de salud

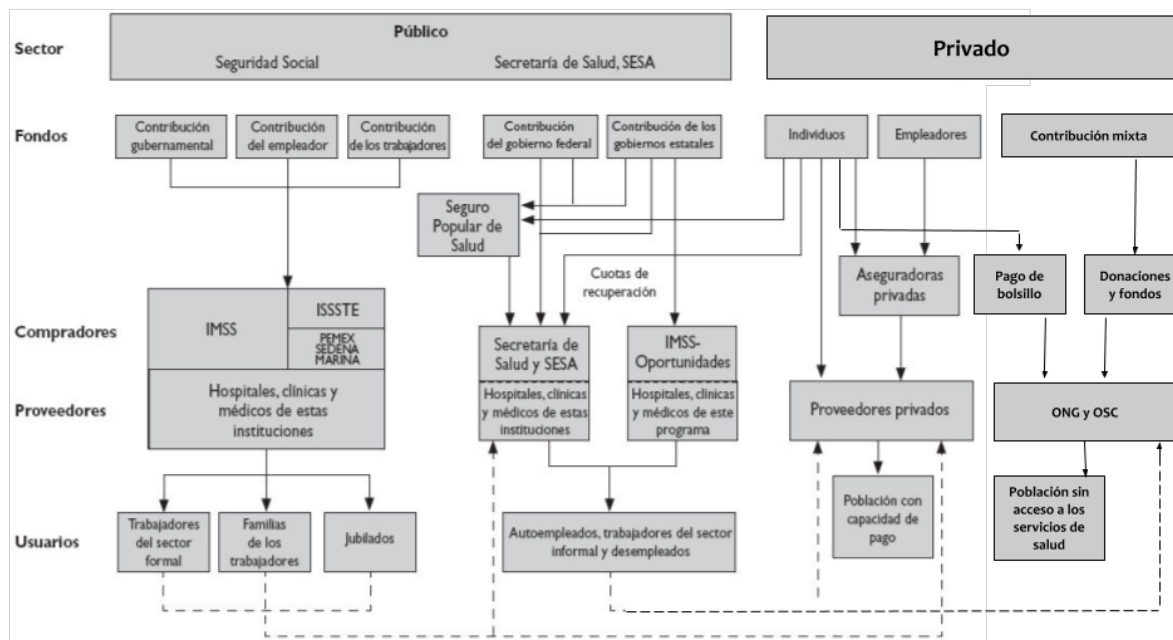


De acuerdo a la Comisión Nacional de Derechos Humanos, el Estado deberá cumplir con ciertos elementos que están interrelacionados y que evidenciará las condiciones con las que cuenta para concretar el derecho a la salud:

1. **Disponibilidad** de infraestructura clínica y hospitalaria, bienes, servicios públicos, programas, factores determinantes básicos de la salud, personal médico y profesional capacitado y bien remunerado y los medicamentos esenciales definidos en el Programa de Acción de la OMS,
2. **Accesibilidad** en relación a los establecimientos, bienes y servicios de la salud y a los determinantes básicos, por lo que está prohibida la discriminación, deben contar con una forma de acceso física para toda la población y particularmente, para los grupos en situación de vulnerabilidad, asequible económicamente y equitativo entre los hogares más pobres y los más ricos y solicitar, recibir y difundir información acerca de la salud sin afectar datos personales y confidenciales,
3. **Aceptabilidad** en la ética médica, el respeto a la cultura de las personas, minorías, pueblos y comunidades, en la perspectiva de género, maternidad y eventos obstétricos, y confidencialidad, y
4. **Calidad** en los establecimientos, bienes y servicios e idóneos científica y médicamente y respecto a determinantes básicos

Hoy día el sistema de salud en México funciona organizacionalmente de la siguiente manera:

- Esquema Sistema de Salud en México



De este esquema se desprende el mapeo que se muestra en el siguiente catálogo, ofreciendo todas las opciones disponibles, accesibles y de calidad que se encuentran principal, más no exclusivamente, en la Ciudad de Mérida, Yucatán y México. Hospitales, Clínicas, Centros de atención, Centros de apoyo, líneas de ayuda, plataformas de denuncia y otros proveedores de servicios de salud y prevención social públicos y privados.

4. Categorías:

Infraestructura clínica/ hospitalaria

Seguro de gastos médicos

- IMSS
- Vive Seguros

Asesoría legal en términos de salud

Sistemas de denuncia

- Contaminación medio Ambiente
- Servicio de salud

VIH Sida

- CAPASITS (Al interior del Hospital General Agustín O' Horán)
- Repavih A.C.
- UNASSE A.C.
- CAPASITS Valladolid
- CAPASITS Ticul
- TelSida Yucatán

Salud sexual y genésica

- Fundación Marie Stopes
- Red Violeta
- Sisex Campeche

Nutrición

- Fundación para el Bienestar Natural A.C. (Fundebien)
- Unidad Universitaria de Enfermedades Cardiometabólicas de la UADY

Salud mental/Apoyo psicológico

- Trascender. Centro de Atención Psicológica Integral
- Centro de Acompañamiento Educativo y Psicológico (CAEP), Mérida
- Hospital San Carlos Tizimin
- CISAME Mérida
- CISAME Valladolid
- Hospital Psiquiátrico Yucatán

Atención a víctimas de violencia familiar y sexual

- Hospital Materno Infantil
- Hospital General Agustín O'Horán
- Centro de salud de Mérida
- Centro de salud de Umán
- Centro de salud de Tizimín
- Hospital San Carlos Tizimín

- Centro de salud de Progreso
- Centro de salud Valladolid
- Centro de salud Peto
- Centro de salud Ticul
- Centro de salud Tekax
- Centro Municipal de atención a víctimas de violencia de género, SEMUJERES

Adicciones alcohol, tabaco, estupefacientes y otras sustancias nocivas

- Centros de Integración Juvenil A.C.
- UNEME Capa Mérida I
- UNEME Capa Mérida II
- UNEME Capa Mérida III
- UNEME Capa Ticul
- UNEME Capa Tizimín
- UNEME Capa Valladolid

Derechos de la mujer

- APIS Sureste. Fundación para la Equidad A.C.

Personas con discapacidades

- Asociación para Sordos del Estado de Yucatán (ASEY A.C.)
- Asociación Paso a Pasito IAP

LGBTTTIQ+

- Yucatrans, Asociación Transgénero Yucatán A.C.
- Mujeres Trans Empoderadas A.C.

Dentistas

- Facultad de Odontología UADY
- Universidad Privada de la Península: Licenciatura en Odontología

Servicios generales de salud

- CDFU Humberto Lara y Lara: Clínica de salud visual

5. Proveedores y programas de atención a la salud y prevención social

Servicios provistos por la ESAY

Categoría	Dirección	Programa	Servicios	Contacto
Seguro de gastos médicos	Dirección por Área	Vive Seguros Seguro contra accidentes personales Cobertura nacional en horario escolar para estudiantes matriculados con cuota pagada.	Beneficios: -Muerte accidental -Pérdidas orgánicas -Gastos Funerarios -Reembolso de gastos médicos -Clínica de Rehabilitación	En caso de accidente la clínica autorizada es el CEM Centro de Especialidades Médicas del Sureste Tel: 999 920 4040 Para mayores informes contacta a la Dirección de tu área.
Seguro de gastos médicos	Servicios Escolares	IMSS	Beneficios: Consultas médicas	Depende de donde estés dado de alta
Atención a víctimas de violencia de género	Unidad de Igualdad de Género	Programa de prevención, atención y sanción de la violencia de género	Atención a casos de violencia, Procedimiento de investigación, Sanción y Registro	Mtra. Xhail Espadas (999) 930 1490 ext 29332 xhail.espadas@esay.edu.mx http://www.esay.edu.mx/wp-content/upload

				s/2020/02/Protocolo-.pdf
Salud mental/ Apoyo psicológico	Secretaría Académica	Programa para la mitigación del riesgo psicológico	Orientación Psicológica, Estrés, Ansiedad, Depresión	Mtra. Eva Velazquez Miramontes eva.velazquez @esay.edu.mx

Programas Públicos

Categoría	Dependencia	Programa	Contacto	semáforo
VIH/SIDA	Secretaría de Salud a través del Hospital General Agustín O'Horán	UPAETS/ CAPASITS	Teléfono: 9303320	Verde
VIH/SIDA	Secretaría de Salud de Yucatán	CAPASITS Ticul	Teléfono: 9979722586 Ext. 45230	Verde
VIH/SIDA	Secretaría de Salud de Yucatán	CAPASITS Valladolid	Mail: capasits.juris2 @ssy.gob.mx	Verde
VIH/SIDA	Secretaría de Salud de Yucatán	TELSIDA	Teléfono: 9999303050 Ext.45328	Verde
Salud sexual y genésica	SSY en su Departamento de Servicios Médicos del DIF Yucatán, CDFU Humberto Lara, CDFU María Luisa o CDFU Castilla	Prevención del cáncer cérvico - uterino y mamario	Horario de atención: Lunes a viernes de 8:00 a 15:00 horas. Teléfono: (999) 942 2030 ext. 14337 y 14336.	

	Cámara		http://www.yucatan.gob.mx/servicios/ver_tramite.php?id=518	
Salud mental/ Apoyo psicológico	Secretaría de Salud de Yucatán	CISAME Valladolid	Teléfono: 9303050 Ext. 46171	Verde
Salud mental/Apoyo psicológico	Secretaría de Salud de Yucatán	CISAME Mérida	Teléfono: 9459970 Ext. 45436	Verde
Atención a víctimas de violencia	Secretaría de Salud de Yucatán a través del Hospital Materno-Infantil	Módulo de atención especializada a víctimas de violencia familiar y sexual	Teléfono: 9303050 Ext. 48445	Verde
Atención a víctimas de violencia	Secretaría de Salud de Yucatán a través de Centros de Salud en: Umán, Mérida, Kanasín, Valladolid, Progreso,	Módulo de atención especializada a víctimas de violencia familiar y sexual	Tel. Umán: 989333050 Tel. Mérida: 9244205 Tel. Kanasín: 2123026 Tel. Valladolid: 8565596 Tel. Progreso: 9357844 Ext. 46003	Verde

	Tizimín, Tekax, Peto, Ticul		Tel. Tizimín: 8636648 Tel. Tekax: 9740034 Tel. Peto: 9760120 Tel. Ticul: 9720086	
Atención a víctimas de violencia	Secretaría de Salud de Yucatán a través del Hospital General Agustín O'Horán	Módulo de atención a víctimas de violencia familiar y sexual	Teléfono: 9248233	Verde
Atención a víctimas de violencia	Secretaría de Salud de Yucatán a través del Hospital San Carlos Tizimin	Módulo de atención a víctimas de violencia familiar y sexual	Teléfono: 9868632096	Verde
Atención a víctimas de violencia de género	Centro Municipal de Atención a la Violencia contra las Mujeres	Servicios de atención jurídica, psicológica, trabajo social o interdisciplinar io a mujeres en situación de violencia	Mayores informes: (999) 923 3711 Ext. 246 semujeres@yu catan.gob.mx Líneas de emergencia. (información, orientación y canalización en	

			situaciones de violencias). (999) 923-37-11 923-37-19 089 / 911	
Adicciones alcohol, tabaco, estupefacientes y otras sustancias nocivas	Centro de Integración Juvenil (CIJ)	Intervención temprana Consulta externa básica Consulta externa intensiva Hospitalización Mantenimiento y deshabituación con metadona	Teléfono: 9233287 Mail: cijmerida@cij.gob.mx	Verde
Adicciones alcohol, tabaco, estupefacientes y otras sustancias nocivas	UNEME: Capa Mérida I, Capa Mérida II, Capa Mérida III, Capa Ticul, Capa Tizimín, Capa Valladolid	Prevención y detección de adicciones	Teléfono Capa Mérida I: 9303050 Ext. 45435 Teléfono Capa Mérida II: 1880667 Teléfono Capa Mérida III: 5962798 Teléfono Capa Ticul: 9721451 Teléfono Capa Tizimín: 8633757 Teléfono Capa Valladolid:	Verde

			9268029	
Nutrición	UADY a través de la Unidad Universitaria de Enfermedades Cardiometabólicas	Consulta externa de Nutrición Atención a pacientes con sobrepeso, obesidad, diabetes, hipertensión y dislipidemias Educación alimentaria grupal	Teléfono: 9237396 Web: www.medicina.uady.mx	
Salud Visual	Secretaría de Salud CDFU Humberto Lara y Lara Clínica de Salud Visual	Valoración optométrica y donación de lentes de medio uso a personas en situación de vulnerabilidad	Depende del servicio, en general se brinda atención de lunes a viernes de 7:30 a 17:00 horas. Teléfono: (999) 9824860	
Dentistas	UADY: Facultad de Odontología	Servicios odontológicos varios a bajo costo		Amarillo
Sistema de denuncia	Secretaría de Salud Federal	Denuncia Sanitaria	https://www.gob.mx/cofepris/acciones-y-programas/denuncias-sanitarias	
Sistema de denuncia	PROFEPA	Denuncia en relación con el medio ambiente	Teléfono: 01 800 776 33 72	Verde

Servicios provistos por organizaciones sociales

Categoría	Institución	Servicios y/o programas	Contacto	semáforo
VIH/SIDA	Repavih A.C.	Pruebas rápidas y apoyo psicológico	Facebook: Repavih AC Whatsapp: 9991783406	Verde
VIH/SIDA Violencia de género	UNASSE A.C.	Apoyo psicológico, asesoría legal, pruebas rápidas de VIH, Sífilis y Hepatitis C	Mail: contacto@una sse.org Whatsapp: 9993217541 Teléfono: 9243044	
Salud sexual y genésica	Fundación Marie Stopes	Asesoría a distancia	Teléfono: 5555430000 Whatsapp: 5579886434	Amarillo
Salud sexual y genésica	Red Violeta	Acompañamiento y orientación (ILE)	Teléfono: 55 81 28 07 53	Amarillo
Salud sexual y genésica	SISEX Campeche	Consejería sexológica y sobre anticonceptivos Pruebas rápidas de VIH y de embarazo	Teléfono: 981 117 0461 Correo: sisexcampeche@gmail.com	Amarillo

		Anticonceptivos (inyectable y oral)		
Salud mental/Apoyo psicológico	Trascender. Centro de atención psicológica integral	Valoración y atención psicológica, orientación y psicoterapia Talleres y asesorías	Teléfono: 999 219 8951	Amarillo
Salud mental/Apoyo psicológico	CAEP Mérida	Acompañamiento educativo y psicológico Psicodiagnóstico Talleres	Mail: caep.yuc@gmail.com Facebook: CAEP Mérida	Amarillo
Derechos de las mujeres	APIS Sureste. Fundación para la Equidad A.C.	Prevención y atención de la violencia de género Asesoría en derechos reproductivos	Facebook: APIS Sureste. Fundación para la Equidad A.C.	Amarillo
LGBTTTIQ+	Yucatrans, Asociación Transgénero Yucatán A.C.	Gestión de apoyos para la comunidad Trans Conferencias Canalización psicológica, legal y endocrinología	Facebook: Yucatrans, Asociación Transgénero Yucatán A.C. Mail: yucatransmerida@gmail.com	Verde

		Acompañamiento en procesos legales sobre discriminación		
LGBTTTIQ+	Mujeres Trans Empoderadas A.C.		Facebook: Mujeres Trans Empoderadas A.C.	Rojo
Nutrición	Fundación para el Bienestar Natural A.C. (Fundebien)	Atención gratuita a personas con cáncer apoyo psicológico asesoría nutricional	Web: www.fundebien.org.mx Teléfono: 99111130168 Mail: fundebien@fundebien.org.mx	Verde
Dentistas	Universidad Privada de la Península: Licenciatura en Odontología	Servicios varios de salud dental		Amarillo

6. Sitios de interés:

- Salud Materna: https://www.who.int/topics/maternal_health/es/
- Tabaquismo: <https://apps.who.int/iris/bitstream/handle/10665/272833/WHO-NMH-PND-18.4-spa.pdf?ua=1>

7. Glosario:

Otros conceptos, que determinan el terreno y los límites del derecho a la salud

Grupos en situación de vulnerabilidad: determinados grupos humanos especialmente sensibles a sufrir un daño físico, moral o una desventaja social, económica, cultural, y, en suma, a ser objeto de discriminación y estigmatización en una medida mucho mayor que el resto de la población

Prácticas tradicionales nocivas: Son las prácticas que siguen siendo aprobadas y son comunes en comunidades o Estados concretos, y en algunos casos a escala mundial, por una o más de las siguientes razones:

Tradición: la transmisión de costumbres o creencias de generación en generación;

Cultura: las ideas, costumbres y el comportamiento social de un pueblo o sociedad en concreto;

Religión: prácticas necesarias o alentadas en textos o enseñanzas religiosas, o que se cree que lo son;

Superstición: creencias ampliamente extendidas pero irracionales que no se basan en la razón o el conocimiento.

Enfermedades profesionales: Se entenderá por enfermedad profesional la contraída a consecuencia del trabajo ejecutado por cuenta ajena o propia. Se aprueba en el cuadro de enfermedades profesionales las causadas por:

Grupo 1: Causadas por agentes químicos.

Grupo 2: Causadas por agentes físicos.

Grupo 3: Causadas por agentes biológicos.

Grupo 4: Causadas por agentes carcinogénicos.

8. Fuentes:

http://appweb.cndh.org.mx/biblioteca/archivos/pdfs/lib_DerSaludMexico.pdf

<https://www.who.int/es/news-room/fact-sheets/detail/human-rights-and-health>

<http://saludpublica.mx/index.php/spm/article/view/5043/10023>

http://www.dgis.salud.gob.mx/contenidos/acercade/estructura_gobmx.html